

Du benötigst:

- Kunststoffrakerl oder eine alte Kreditkarte
- Glasreiniger
- Zollstock (oder Maßband)
- Malerkreppband

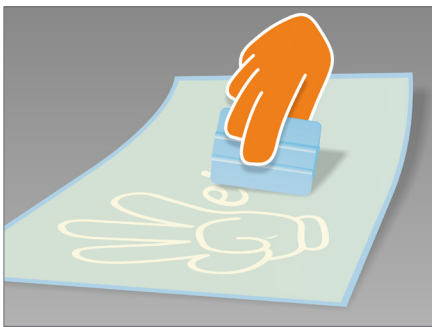
Klebeanleitung: Plottaufkleber



Vorarbeit:

Teile Deinen Felgenreand in Viertel ein. Markiere jeweils das Viertel und den Mittelpunkt jedes 90 Grad Bereiches mit Klebeband oder Kreide auf dem Reifen.

Die Aufkleber müssen später passend in die jeweils 90 Grad Bereiche eingeklebt werden!



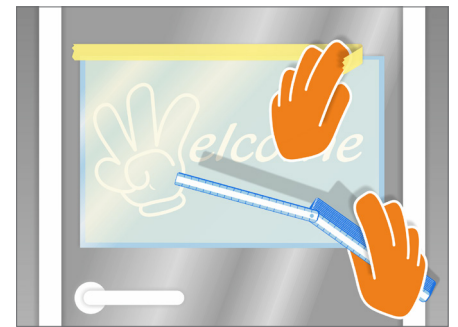
1. Anpassen

Aufkleber flach hinlegen und mit Rakerl (oder Kreditkarte) fest über Vorder- und Rückseite streichen.



2. Reinigen

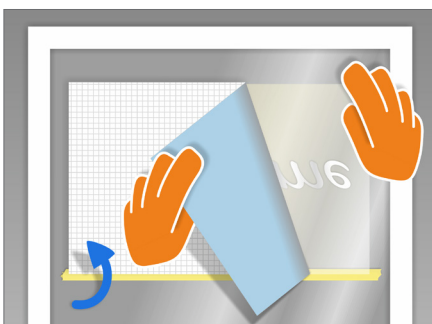
Untergrund (z.B. mit Glasreiniger) gründlich von Staub und Fett befreien.



3. Fixieren

Beim Ausrichten am Motiv orientieren - nicht an der Übertragungsfolie.

Anschließend den Aufkleber am oberen Rand mit einem Streifen Malerkrepp fixieren. Der Streifen fungiert später als „Scharnier“.



4. Vorbereiten

Aufkleber nach oben umklappen um das rückseitige Trägerpapier vorsichtig abzuziehen.

Vorsicht: Das Folienmotiv muss dabei vollständig an der Übertragungsfolie haften bleiben.



5. Aufkleben

Aufkleber wieder nach unten klappen und mit etwas Abstand straff über den Untergrund halten.

Das Motiv mit etwas Druck Stück für Stück andrücken. Von oben in der Mitte beginnen.



6. Fertig!

Die Übertragungsfolie langsam und in flachem Winkel abziehen.